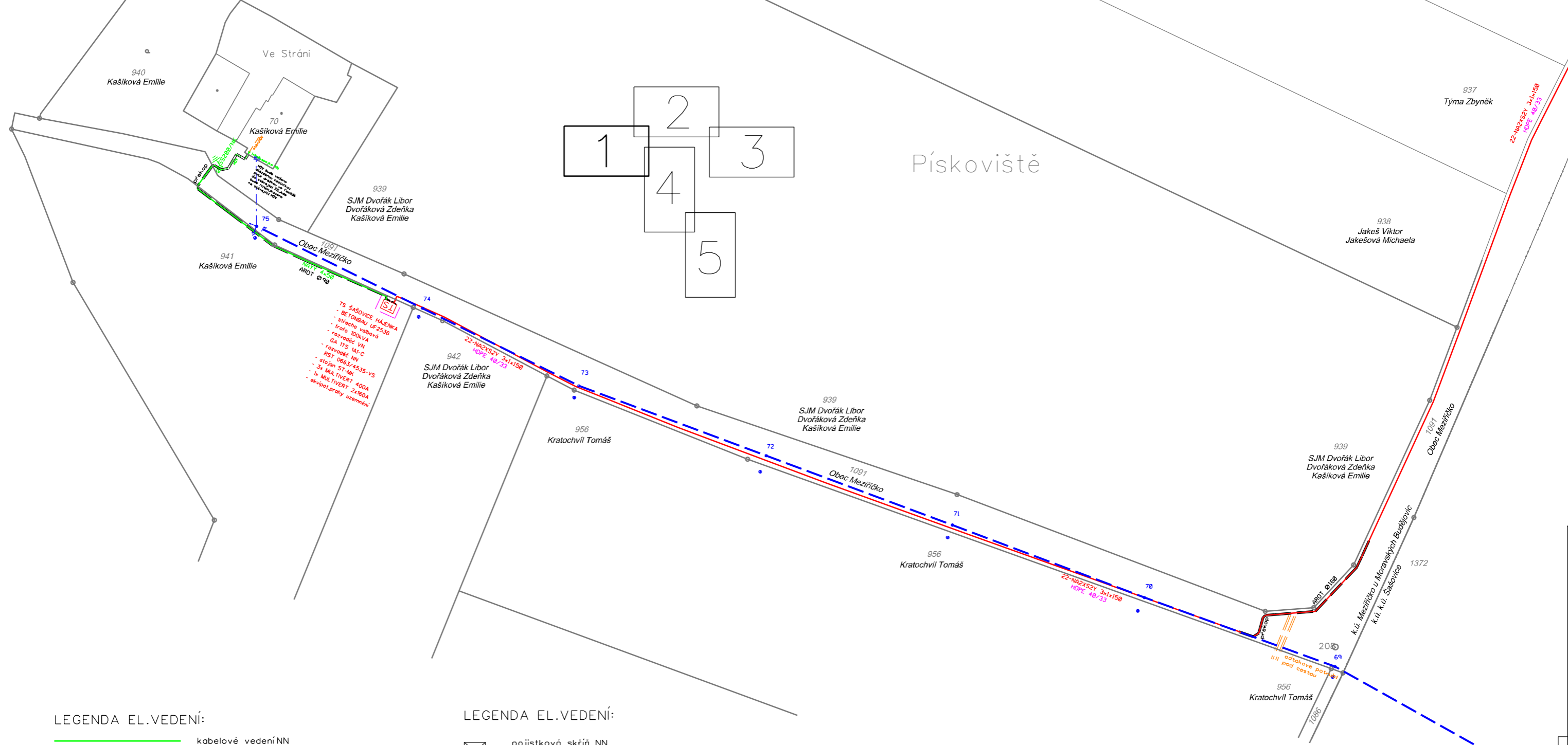


930



LEGENDA EL.VEDENÍ:

- kabelové vedení NN
- kabelové vedení VN
- venkovní vedení VN (holé vodiče)
- stávající kabelové vedení NN
- stávající venkovní vedení NN (holé vodiče)
- stávající venkovní přípojky NN
- stávající venkovní vedení NN (izolované)
- stávající venkovní vedení VN
- chránička
- demontované venkovní vedení VN
- demontované venkovní vedení VN

LEGENDA INŽENÝRSKÝCH SÍTÍ:

- vodovod
- telefon
- kanalizace
- plynovod STL
- plynovod NTL
- kabelová televize

Projektované zařízení NN zanceno zelenou barvou!  
 Projektované zařízení VN značeno červenou barvou!  
 Stávající zařízení NN značeno oranžovou barvou!  
 Stávající zařízení VN značeno světle modrou barvou!  
 Demontované zařízení značeno tmavě modrou barvou!

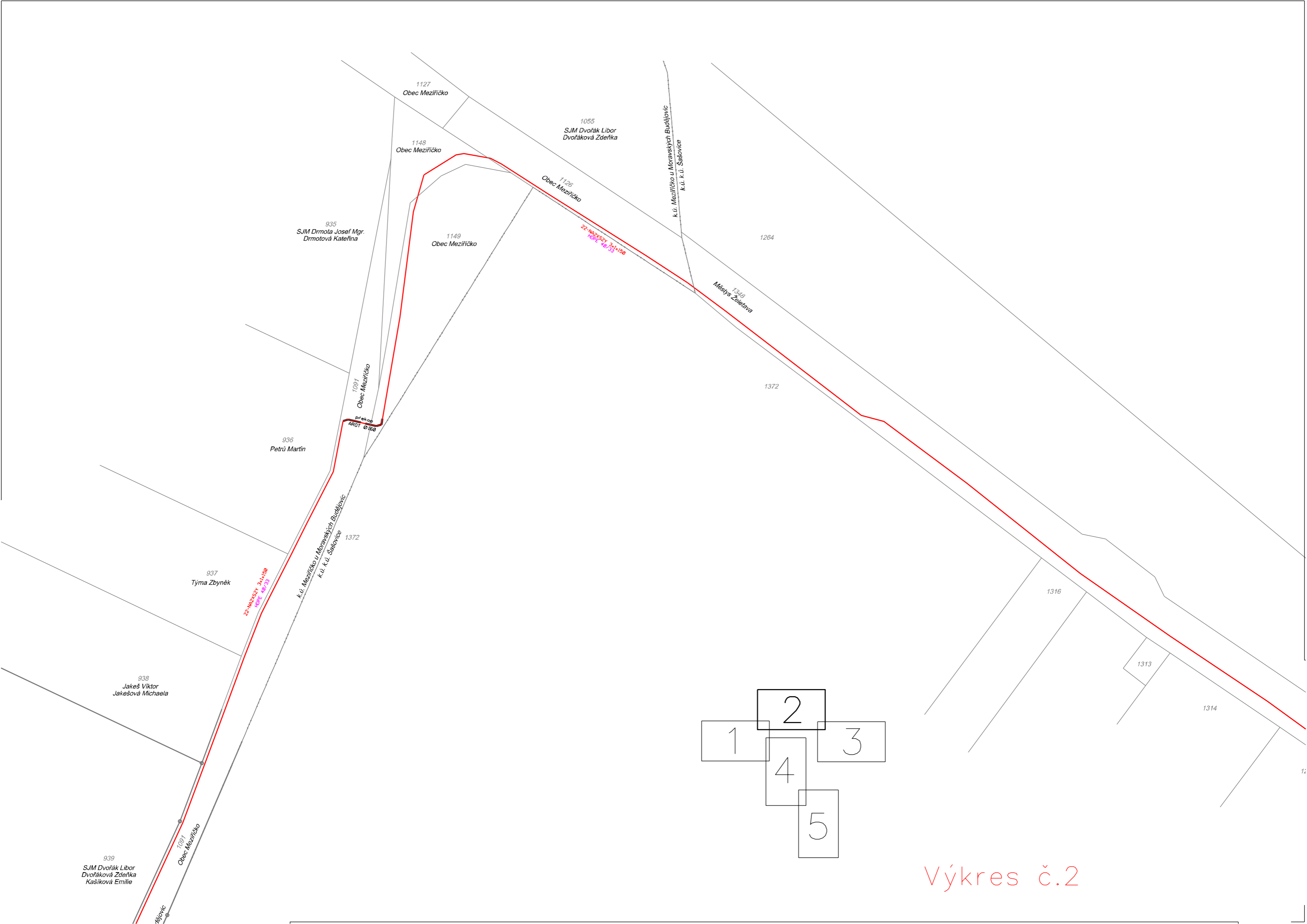
LEGENDA EL.VEDENÍ:

- pojistková skříň NN
- rozpojovací skříň NN
- elektroměrový rozvaděč
- uzemnění
- svodiče přepětí
- kabelová spojka
- betonový sloup JB
- betonový sloup DB
- úsekový odpojovač
- protlak, překop
- trafostanice sloupová
- trafostanice kiosková
- odkupovaný pozemek pod kioskovou trafostanicí

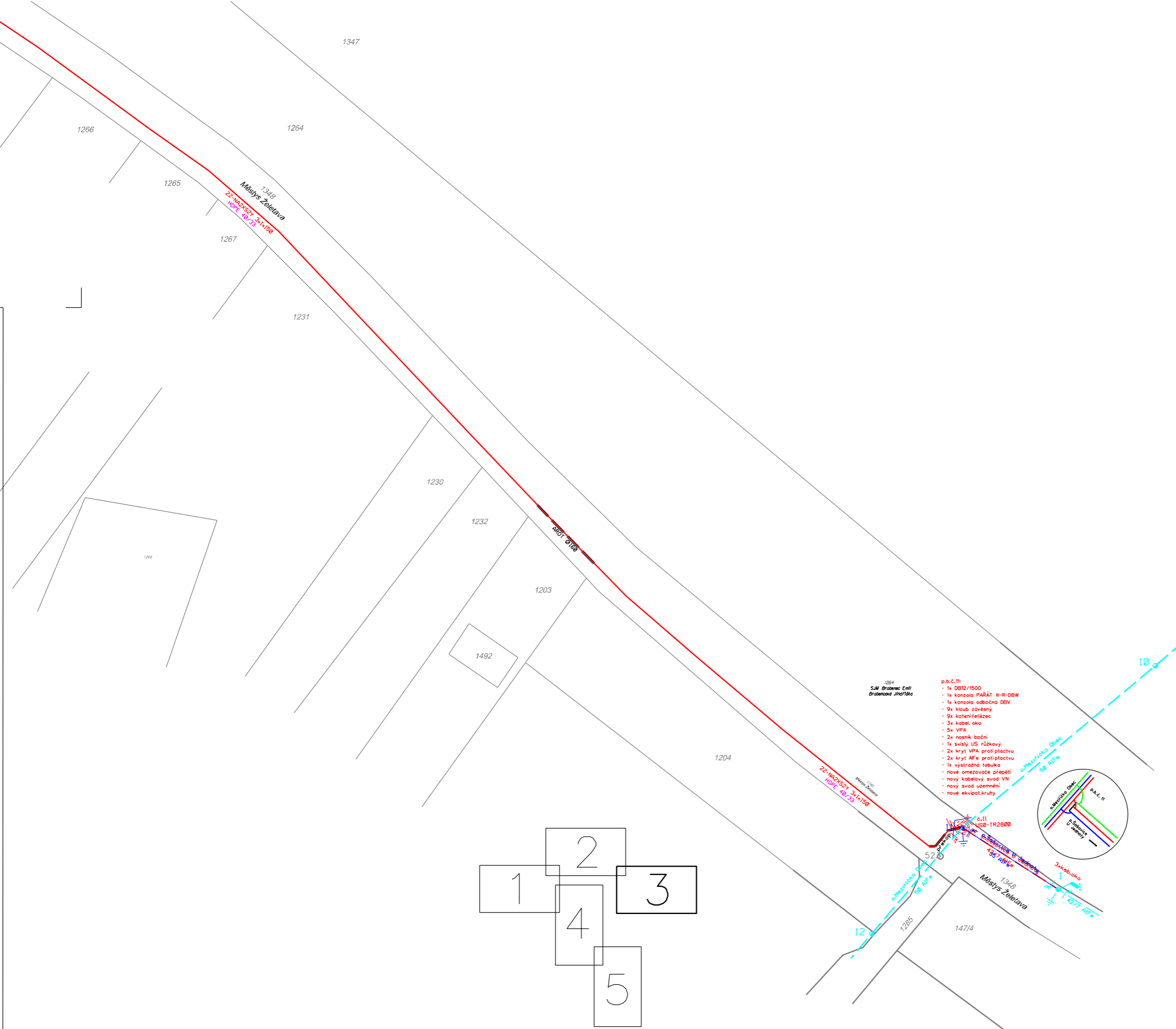
# Výkres č.1

Projektovaná trasa kabelu VN je navržena v koordinaci s plánovanou výstavbou komunikace.

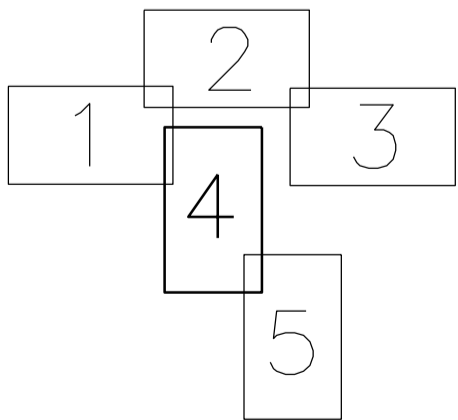
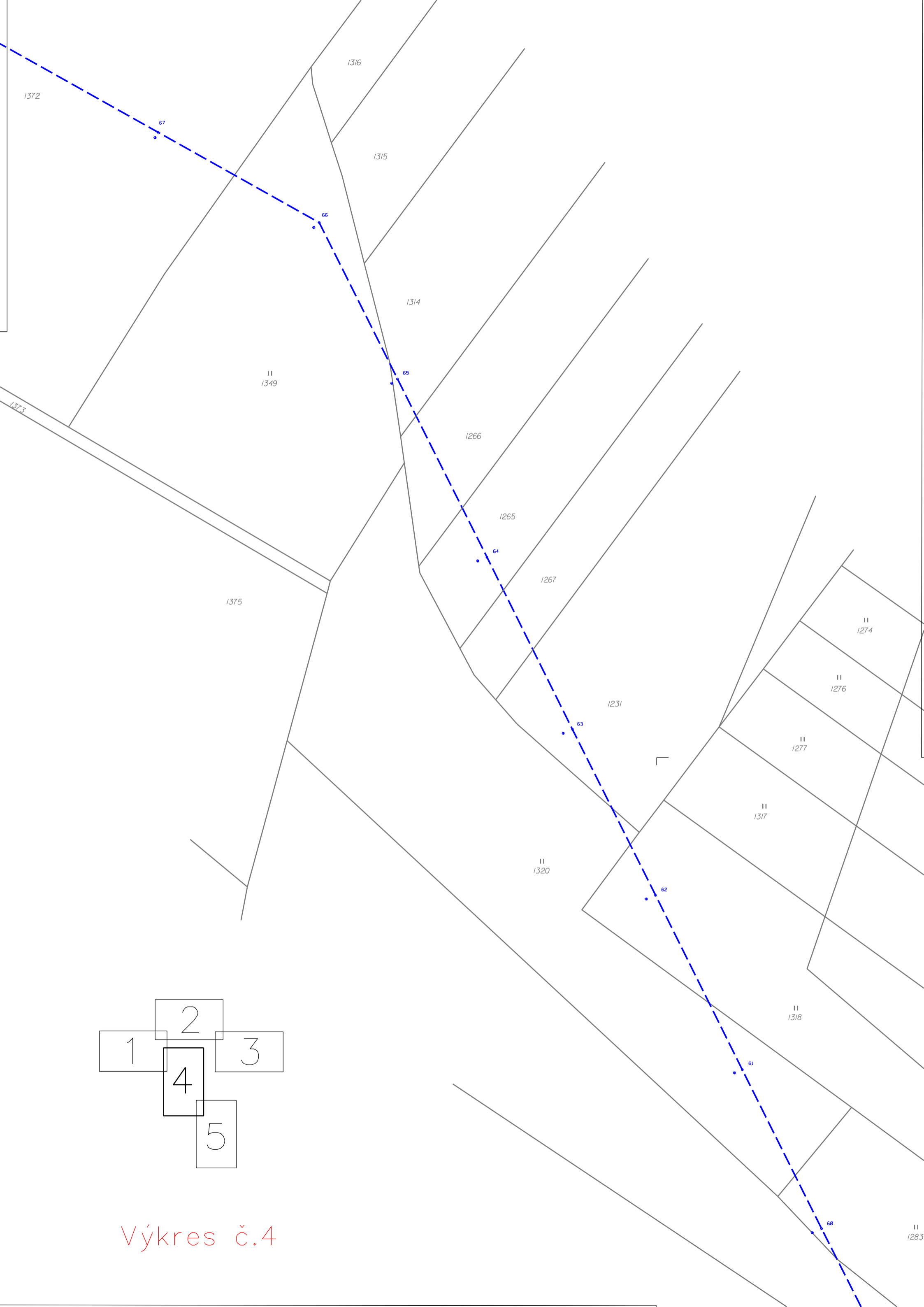
<b>Vypracoval:</b>	Jan Hráček	<b>Zodp. projektant:</b>	Ing.Martin Hort	 <b>DUR plus, spol. s r.o.</b> 1. máje 117,664 84, Zastávka	
<b>Místo stavby:</b>	Šašovice	<b>Kraj:</b>	Vysočina		
<b>Stavebník:</b>	E.ON Distribuce, a.s., F. A. Gerstnera 2151/6, 370 49, Č. Budějovice			<b>Číslo stavby:</b>	1040010410
<b>Název stavby:</b>	Šašovice - Hájenka: VN příp. trafostanice			<b>Název souboru:</b>	
<b>Obsah výkresu:</b>	Projektované a demontované zařízení v KM			<b>Datum:</b>	02/2020
				<b>Formát:</b>	A3
				<b>Měřítko:</b>	1:1000
				<b>Čís.výkresu:</b>	1



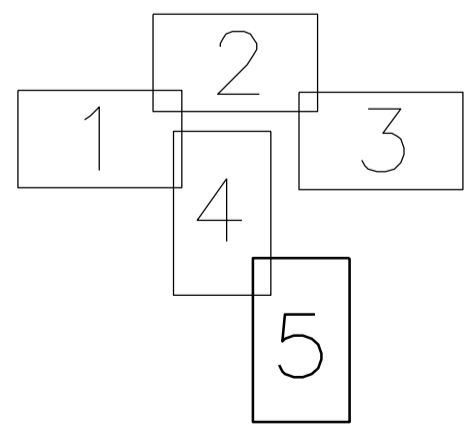
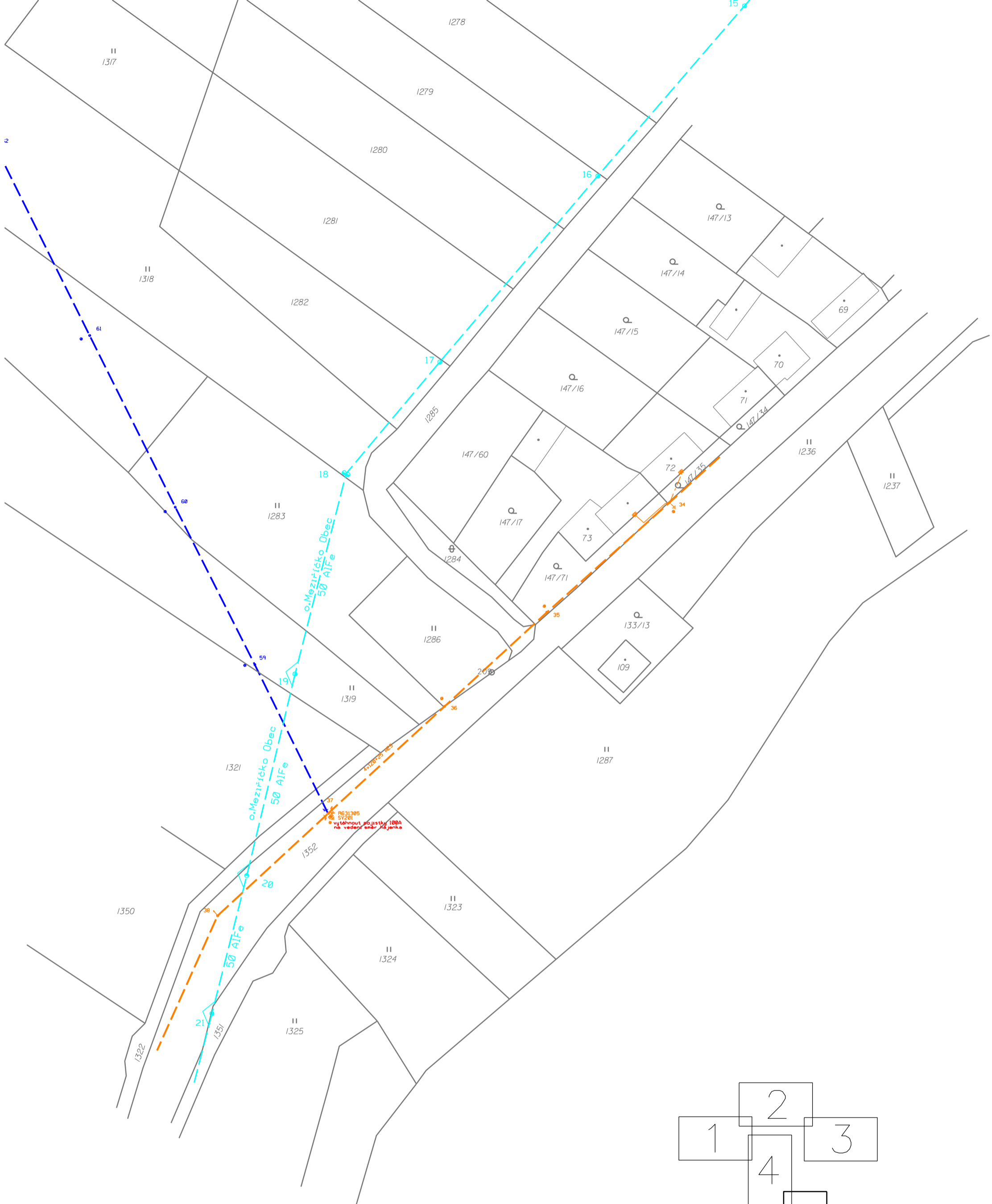
Výkres č.2



Výkres č.3



Výkres č.4



Výkres č.5